

Karte im Vollbildmodus anzeigen

## Parkhaus Augustusplatz

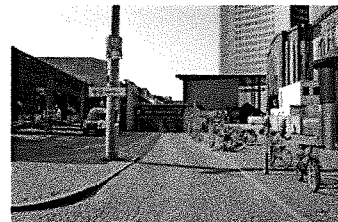
Anzahl Stellplätze: 1.244

Öffnungszeiten: durchgängig

Tagesticket: 15 Euro

Anfahrt: über Augustusplatz 14

Weitere Informationen: <https://www.q-park.de/>

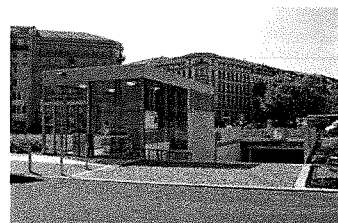


## Parkhaus Am Bundesverwaltungsgericht

Anzahl Stellplätze: 311

Öffnungszeiten: 6:00 bis 23:00 Uhr, Ausfahrt 24 Stunden möglich

Tagesticket: 9 Euro



Anfahrt: Beethovenstraße 11

Weitere Informationen: <http://www.bb-parkhaus.de/>

## Parkhaus Burgplatz / Petersbogen

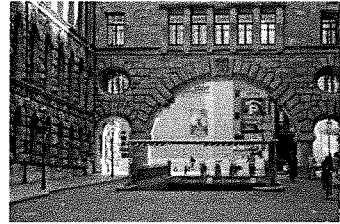
Anzahl Stellplätze: 554

Öffnungszeiten: durchgehend

Tagesticket: Burgplatz 15 Euro und Petersbogen 10 Euro

Anfahrt: Lotterstraße 1

Weitere Informationen: <https://www.apcoa.de/>



## Parkhaus Fernbus-Terminal Hbf

Anzahl Stellplätze: 550

Öffnungszeiten: durchgehend

Tagesticket: 15 Euro

Anfahrt: Sachsenseite 3

Weitere Informationen: [www.goldbeck-parking.de](http://www.goldbeck-parking.de)



## Parkhaus Hauptbahnhof Promenaden Ost

Anzahl Stellplätze: 574

Öffnungszeiten: durchgehend

Tagesticket: 7 Euro

Anfahrt: Sachsenseite

Weitere Informationen: <http://www.promenaden-hauptbahnhof-leipzig.de/>



## Parkhaus Hauptbahnhof Promenaden West

Anzahl Stellplätze: 686

Öffnungszeiten: durchgehend

Tagesticket: 5 Euro

Anfahrt: Kurt-Schumacher-Straße

